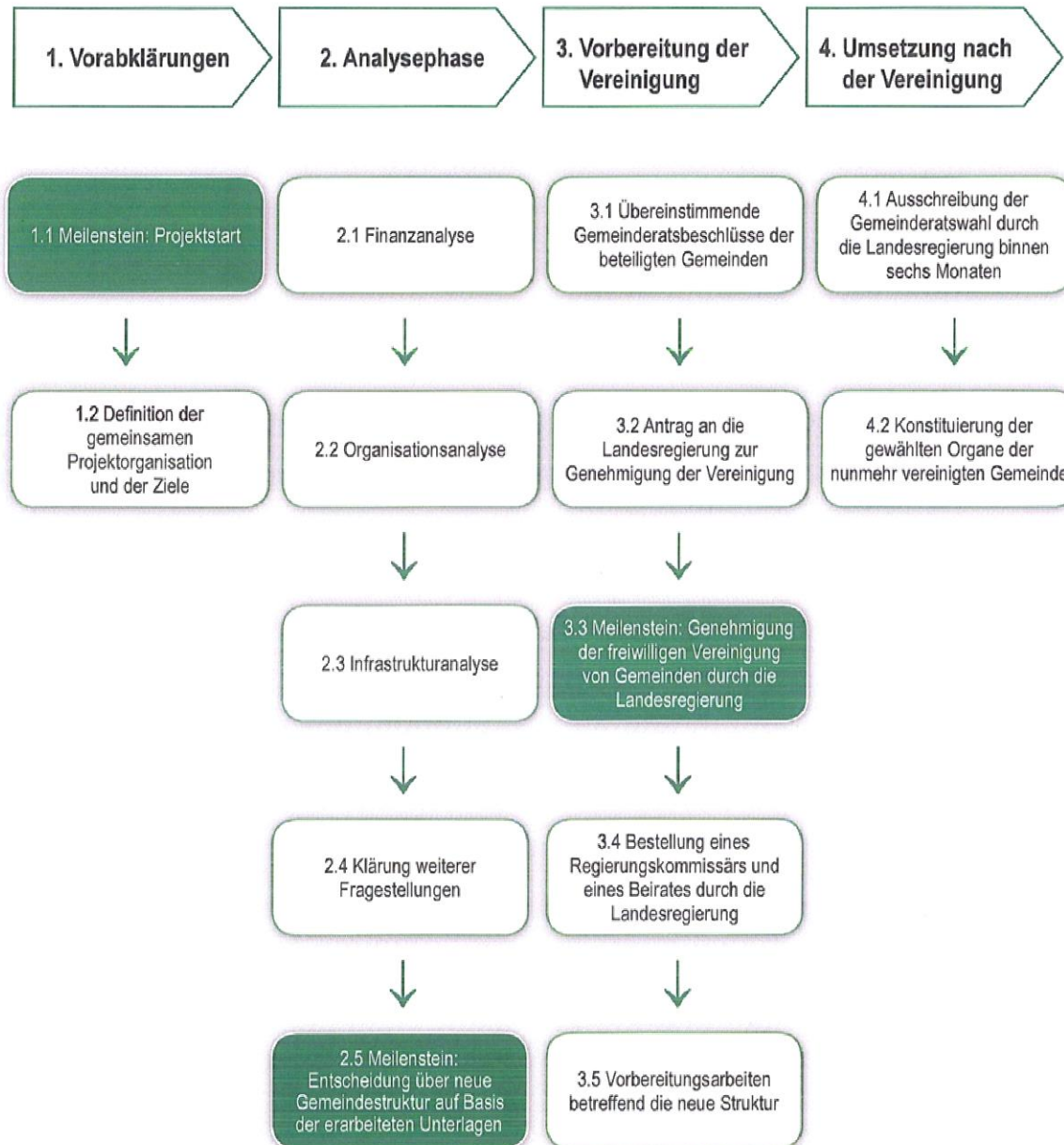


Gemeinsam für  
eine neue Stadt

Die richtigen Leute waren  
zum richtigen Zeitpunkt  
am richtigen Ort!

# Ablauf einer Gemeindevereinigung (Überblick)



# Unser Zeitplan:



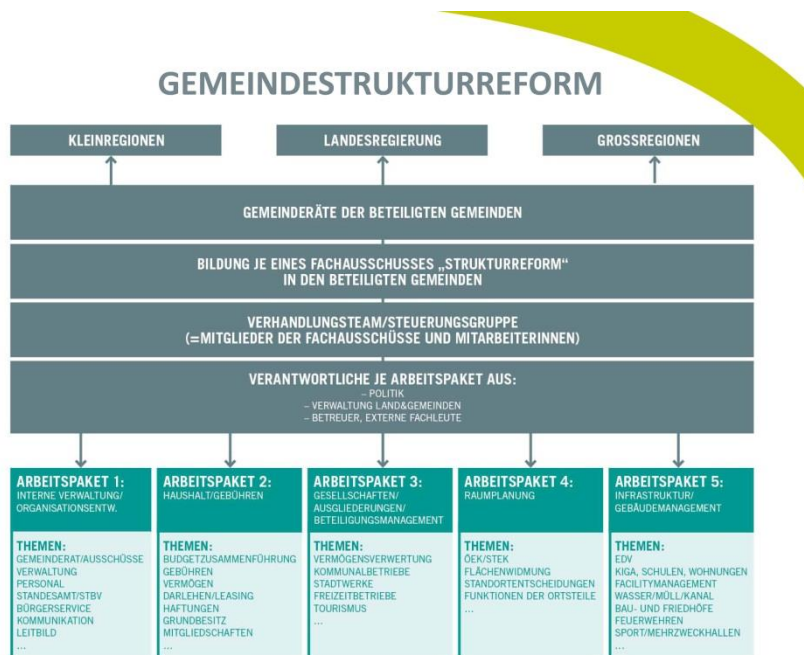
- Start: Nov, Dez 2011
- Analysephase: Jän – Sep. 2012
- Volksbefragung: 30.09.2012
- Vorbereitung: Okt – Dez. 2012
- Umsetzung: Jän 2013 – dato

## Nov & Dez 2011 – der Start



- Erste Gespräche der Bürgermeister
- Abstimmungsgespräch mit dem Landeshauptmann
- Präsentation der Vision einer neuen Stadt im Vordernbergertal
- gleichlautende Grundsatz-GRB Verhandlungen aufzunehmen

# Jän – Sep 2012 – Analyse



- Abstimmungsgespräche der Bürgermeister und Amtsleiter mit dem Landeskoordinator
- Einsatz von externen Beratern (Recht, Kommunikation, Leitbild)
- Aufbereitung des Verhandlungs-procederes

# Jän – Sep 2012 – Analyse



- Gespräche auf „Augenhöhe“
- weg mit persönlichen Empfindlichkeiten
- Handschlagqualität
- Vertrauen
- das „Leichte“ zuerst

# Jän – Sep 2012 – Analyse



- Einrichtung von Fachausschüssen  
„Strukturreform“ in den GR
- Einbinden der MitarbeiterInnen,  
ÖGB und PV
- „Arbeitsplatzgarantie“ !!!
- Start der Detailgespräche auf  
Amtsleiterebene



# Jän – Sep 2012 – Analyse



- Vorbereitung Bürgerbeteiligung
- Start interaktive Öffentlichkeitsarbeit (Facebook, Homepage)
- Besprechungen mit Vereinsobmännern, -obfrauen
- Besprechungen mit Feuerwehr-Kommandanten + -stellvertreter

# Jän – Sep 2012 – Analyse

**Einladung Jugend-Workshop**  
für alle 11-19-Jährigen aus Gal, Hofning,  
Trofaiach und Vordernberg

Eure Ideen und Visionen

planen und umsetzen

Projekte entwickeln

Mitreden u  
Eure Ideen und /  
Entwicklungs  
Wir  
die Bürger

beteiligungsst

- 12 Leitbildwerkstätten mit
  - Kinder
  - Jugend
  - BürgerInnen
- Werbemaßnahmen
- Breite Infokampagne

# Jän – Sep 2012 – Analyse



- 1 Folder
- 3 gemeinsame Gemeindezeitungen
- [www.dieneuestadt.at](http://www.dieneuestadt.at)
- Fragen „hotline“
- facebook (rund 1.000 Mitglieder)
- Bürgerversammlungen
- 14 Workshops
- 2 Befragungen
- unzählige persönliche Gespräche

# 30. September - Volksbefragung



- *Sind Sie für eine Fusionierung der Gemeinden Gai, Hafning, Trofaiach und Vordernberg? Ja/Nein*
- Gai 79,78 % ja (60 % WB)
- Hafning 52,77 % ja (57 % WB)
- Trofaiach 78,75 % ja (41 % WB)
- Vordernberg – springt ab  
(18,52 % ja 64 % WB)

# Okt bis Dez 2012 – Vorbereitung



- 9. Oktober – 3 GRB's nach § 8 GO  
„Gemeindevereinigung“
- 25. Oktober – Regierungsbeschluss,  
Kundmachung im LGBl. 107/2012
- inkl. Festsetzung „Gemeindename“
- Bescheid des Landes betreffend  
Regierungskommissär und Beirat
- Leitbildbefragung (35 Fragen,  
10.000 Fragebögen, 26 % Rücklauf)

# Okt bis Dez 2012 – Vorbereitung



- Umsetzungsphase
- Start Aktivphase mit den MitarbeiterInnen auf allen Ebenen
- finales Organigramm, Personal- und Raumkonzept
- 31. Dezember letzter Tag in der gewohnten Form

# Ab Jänner 2013 - Umsetzung



- Start 1.1.2013
- Regierungskommissär übernimmt  
Geschäfte
- Beiräte tagen
- Start Umbauarbeiten
- die ersten MitarbeiterInnen  
siedeln ins zentrale Rathaus

# Ab Jänner 2013 - Umsetzung

Einwohner km2  
Stand: 1.1.2012, Statistik Steiermark

Gai	1.781	61,9
Hafning	1.620	76,3
<u>Trofaiach</u>	<u>7.956</u>	<u>5,0</u>
Trofaiach- neu	11.357	143,20

- „Arbeit ohne Ende“ aber mit tollen Aussichten und großer Freude
- 3 positive Rechnungsabschlüsse 2012– Feststellung durch RK
- GR-Wahlen am 14. April
- 1.gemeinsamer Voranschlag 2013 – GRB. am 28.5.2013
- Neues Leitbild – GRB. am 27.6.2013



# Ab Jänner 2013 - Umsetzung



- Voranschlag 2014 –  
GRB. am 12. 12.2013
- Gebührenharmonisierung ab  
1.1.2014 – GRB. am 12.12.2013
- Stadtentwicklungskonzept und  
Flächenwidmungsplan 1.0 –  
GRB. am 13.3.2014
- Rechnungsabschluss 2013 –  
GRB. v. 13.3.2014

# Arbeitspakete:

**Arbeitspaket 1** – Interne Verwaltung/Organisationsentwicklung

**Arbeitspaket 2** – Haushalt/Gebühren

**Arbeitspaket 3** – Gesellschaften/Ausgliederungen/Beteiligungsmanagement

**Arbeitspaket 4** – Raumplanung

**Arbeitspaket 5** – Infrastruktur/Gebäudemanagement

# Organisationsanalyse

## Arbeitsblatt:

### Gemeindestrukturreform: Fusion Gai/Hafning/Trofaiach

### Aufgabe/Thema: Beispiel: **Hundeabgabe**

#### **IST**

##### Hafning:

1. Hund: EUR 35,00
2. Hund: EUR 70,00
3. +weitere Hunde: EUR 100,00

##### Trofaiach:

1. Hund: EUR 40,00
2. Hund: EUR 60,00
3. +weitere Hunde: EUR 60,00

##### Gai:

1. Hund: EUR 40,00
2. Hund: EUR 72,00
3. +weitere Hunde: EUR 72,00

#### **SOLL**

Einheitliches Modell für die neue  
Gemeinde:  
Je Hund: EUR 60,00

+ Landesregelungen betr.  
Befreiungen, Ermäßigungen,  
Hundeführerschein

#### **Der gemeinsame Weg**

Noch die „alten“ GR fassen im Dezember  
neue Beschlüsse in einheitlicher Höhe für  
die Hundeabgabe ab 2013 unter  
Berücksichtigung der landesgesetzlichen  
Bestimmungen

Abgabenhöhe: einheitlich  
EUR 60,00 je Hund

# Organisationsanalyse

- Organigramm für alle, räumliche Situation
- MitarbeiterInnen in den Gemeindeämtern/Rathaus
- Aufwertung des Bürgerservices
- Dienstzeiten Gemeindeämter, Rathaus, Bauhof, Reinigungsdienste, Kindergärten
- Personal (Kindergärten, Bauhöfe, Reinigung)
- Freie Tage/Sozialleistungen für die Bediensteten
- Gemeindezeitung
- Städtepartnerschaften
- Polizeiinspektionen
- Betriebsstättengenehmigungen
- Veranstaltungen (Kultur, Sport ...)
- Schulsprengel
- Jagdpacht

# Organisationsanalyse

trofaiach  
meine Stadt.

- Ortstafeln
- Straßennamen, Postleitzahlen
- Raumordnung, Verkehrsplaner, Ortsbild-SV
- Versicherungen
- Mitgliedschaften
- Subventionen
- Sozialleistungen
- Umweltförderungen
- Wirtschaftsförderungen
- Katastrophenschutz
- Landwirtschaft
- (Haus)Apotheken
- Jungfamilienförderung
- Winterdienst



# Organisationsanalyse

trofaiach  
meine Stadt.

- Winterdienst:

- Fahrzeuge, Geräte, Straßen – IST-Erhebung

- Eigenleistung Bauhof, Fremdvergaben, Bauern

- Splitt-, Salz- und/oder Mischstreuung, wo?

- Winterdienstpläne, Organisationspläne vorhanden?

- Winterdienstprotokolle, GPS-Protokolle

# Infrastrukturanalyse

trofaiach  
meine Stadt.

- Gemeindestraßenzustandsbewertung
- Gebäudeanalyse
- EDV-Anlage

# Infrastrukturanalyse

trofaiach  
meine Stadt.

- Gemeindestraßenzustandsbewertung:
  - Durch externe Firma in allen 3 ehem. Gemeinden
  - Bewertungskriterien 1-5
  - GRB. Jahresbauprogramm 2014-2018
  - Budget im AOH



# Infrastrukturanalyse

trofaiach  
meine Stadt.

- Gebäudeanalyse

Grundlage Infrastrukturdatenbank KEK

Objektname, Adresse, Besitzverhältnisse, Baujahr, Zubauten/Sanierungen,  
Heizung, Warmwasser, Bruttogeschosßflächen, Bauzustand,  
Verwendung nach Gemeindevereinigung

# Infrastrukturanalyse

trofaiach  
meine Stadt.

- EDV-Analyse

Ab Volksbefragung laufend Gespräche mit Betreuern und Entwicklern  
betreffend Datenbankzusammenführung

Bereits bisher war **PSC** Anbieter in allen 3 ehem. Gemeinden

Gemeinsame Erstellung eines Projektplanes

Hardware (Arbeitsplätze, Server, Drucker)

Software (Windows, Office, Homepage, GIS)

KIM-Datenbanken (RW, Einwohner, Personalverrechnung, Bauamt....)

Softwarewartungsverträge

Verträge für Kopierer und Drucker

# Finanzanalyse

- Analyse und Aufbereitung der Voranschläge
- Analyse und Aufbereitung der Rechnungsabschlüsse
- Querschnittsanalysen, mittelfristige Finanzplanung
- Schuldenanalysen (Darlehen, Leasing, Haftungen)
- Kennziffern
- Gebührenanalysen
- Versicherungen
- Grundbesitz

# Rechnungsabschluss 2013

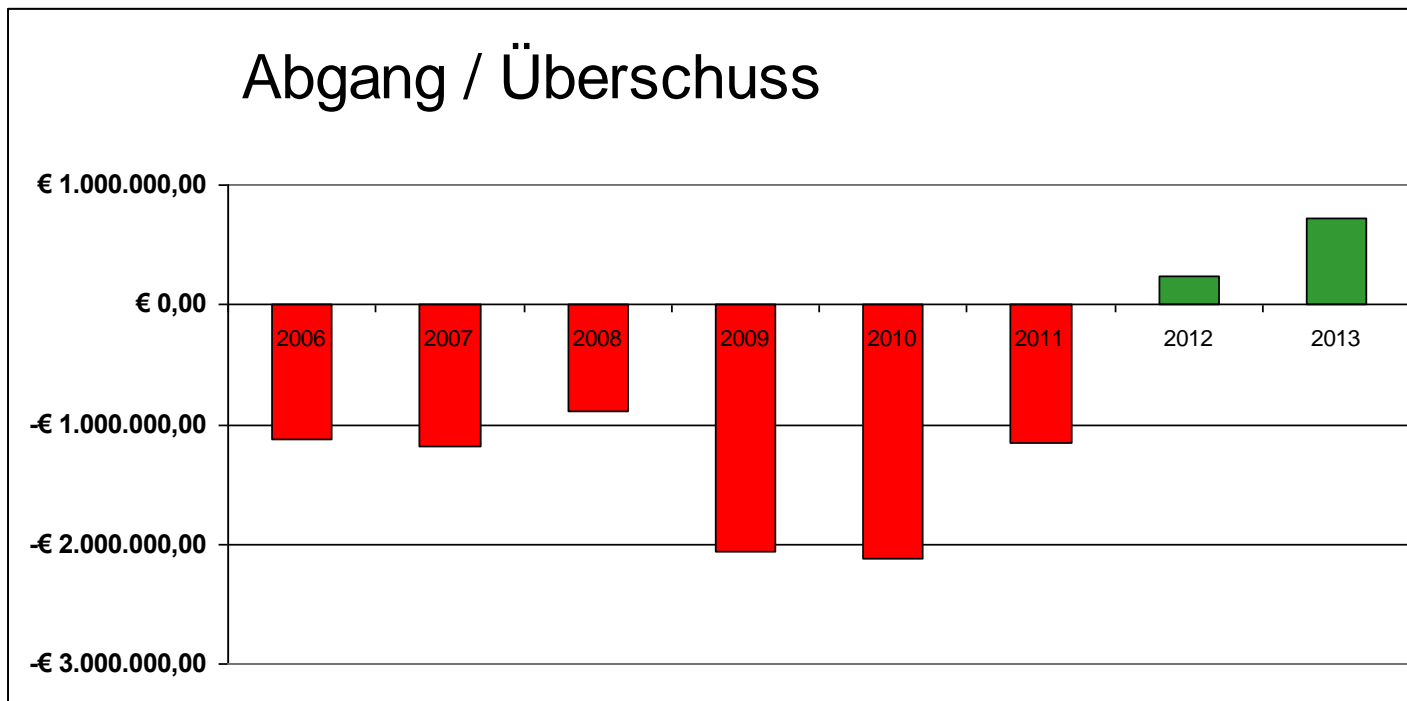
# Ergebnisse 2013

Ordentlicher Haushalt	EUR
Einnahmen	24.873.281,65
Ausgaben	<u>24.149.752,01</u>
Sollüberschuss	723.529,64
Außerordentlicher Haushalt	EUR
Einnahmen	3.548.608,19
Ausgaben	<u>3.500.425,22</u>
Sollüberschuss	48.182,97

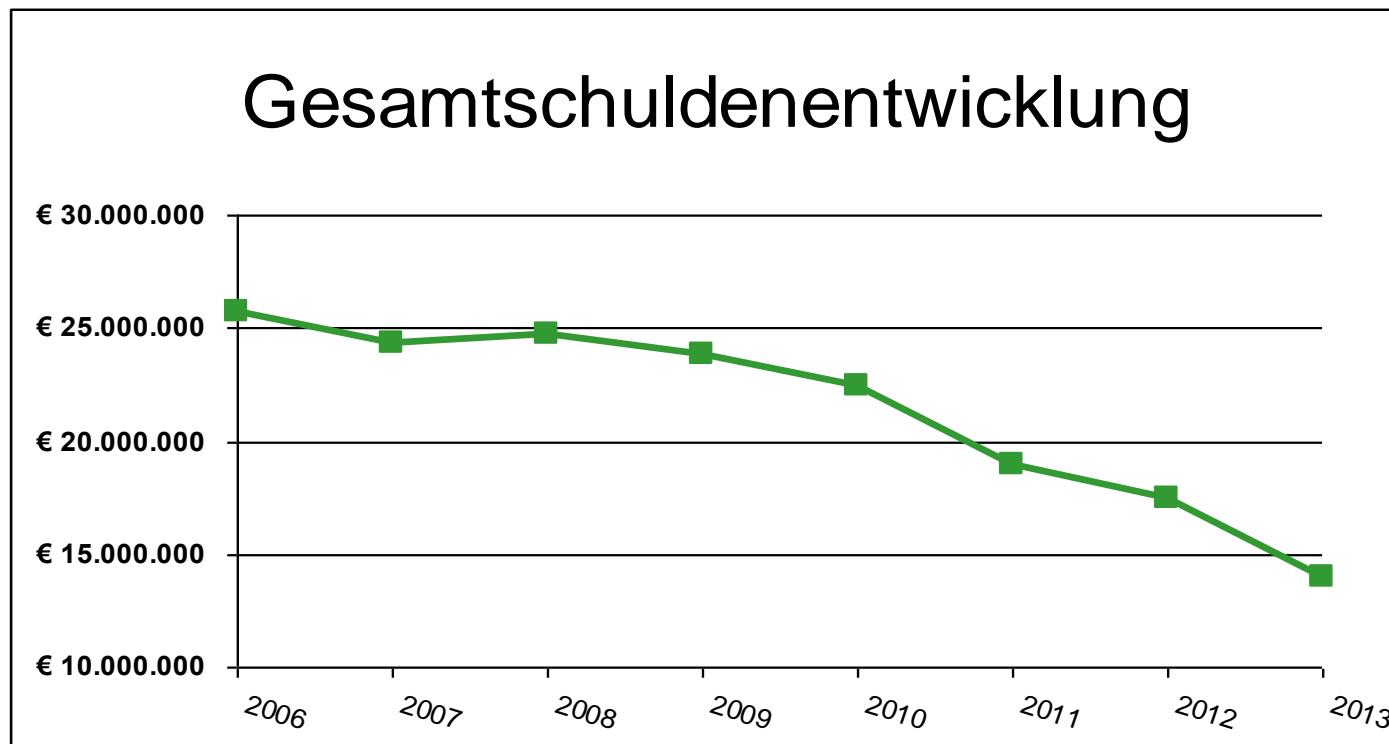
# Ergebnisse 2013

- Überschuss im oH konnte von ca. TEUR 238 auf TEUR 724 ausgebaut werden!
- Sämtliche aoH - Projekte wurden 2013 abgeschlossen (KEINE unbedeckten Vorhaben!)
- Schulden / Leasingverbindlichkeiten wurden um 2,7 Mio EUR abgebaut!
- Rücklagenzuführung iHv ca. TEUR 300!
- Voranschlagsunwirksame Gebarung in Ordnung!
- Beilage „Vermögensverzeichnis“ wurde qualitativ deutlich gehoben!

# Entwicklung des Sollergebnisses

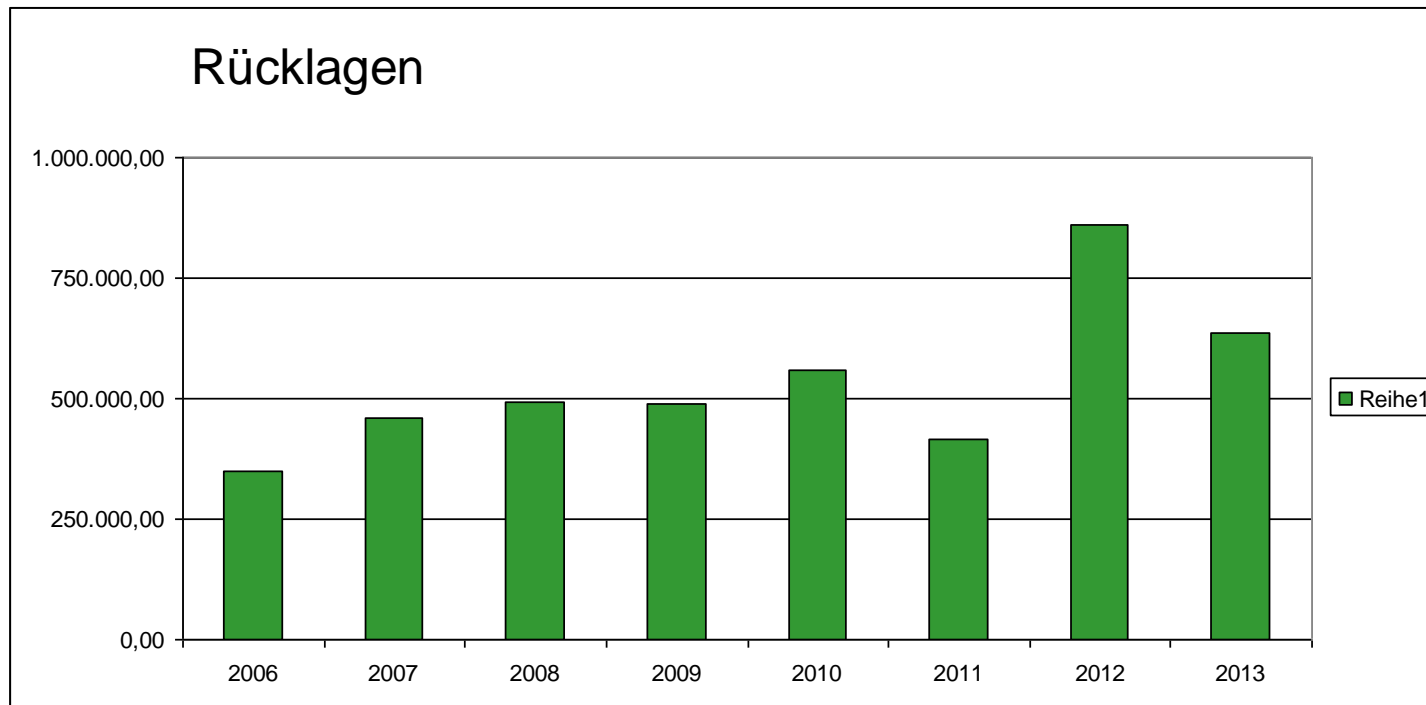


## Entwicklung der Schulden (Schulden/Haftungen/Leasing)



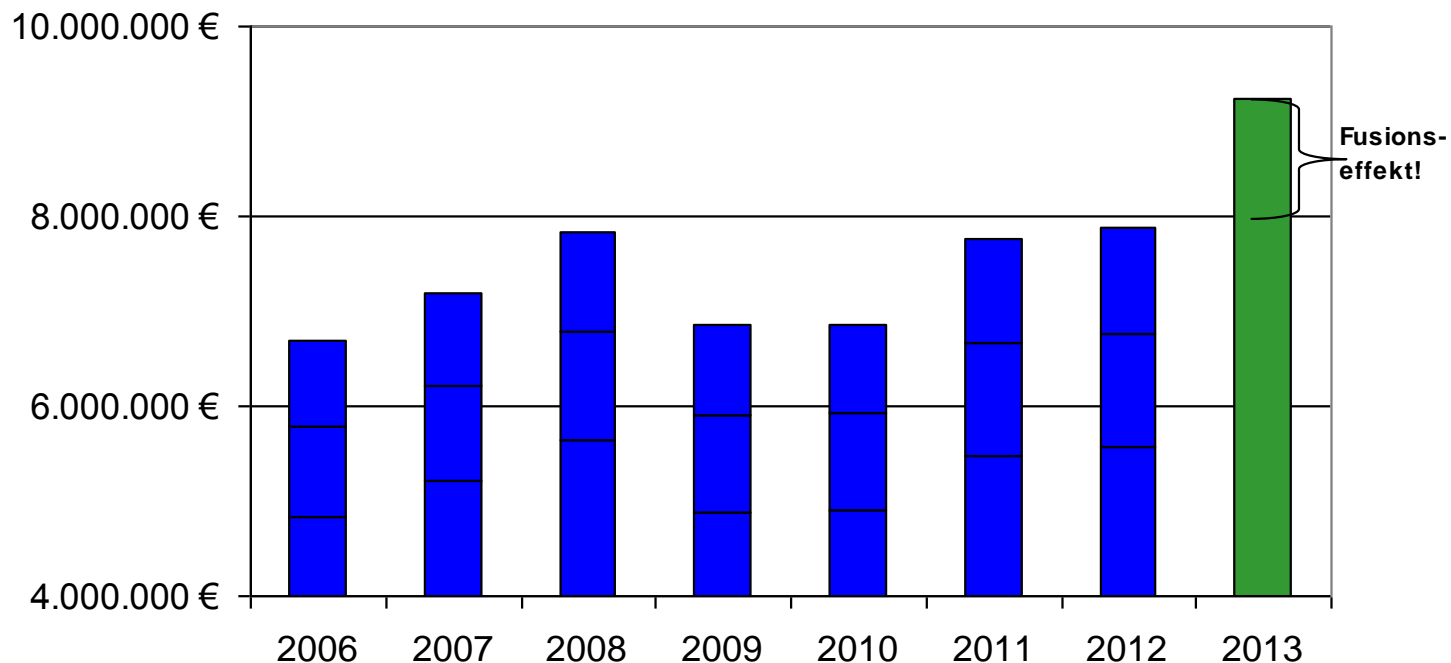


# Entwicklung der Rücklagen

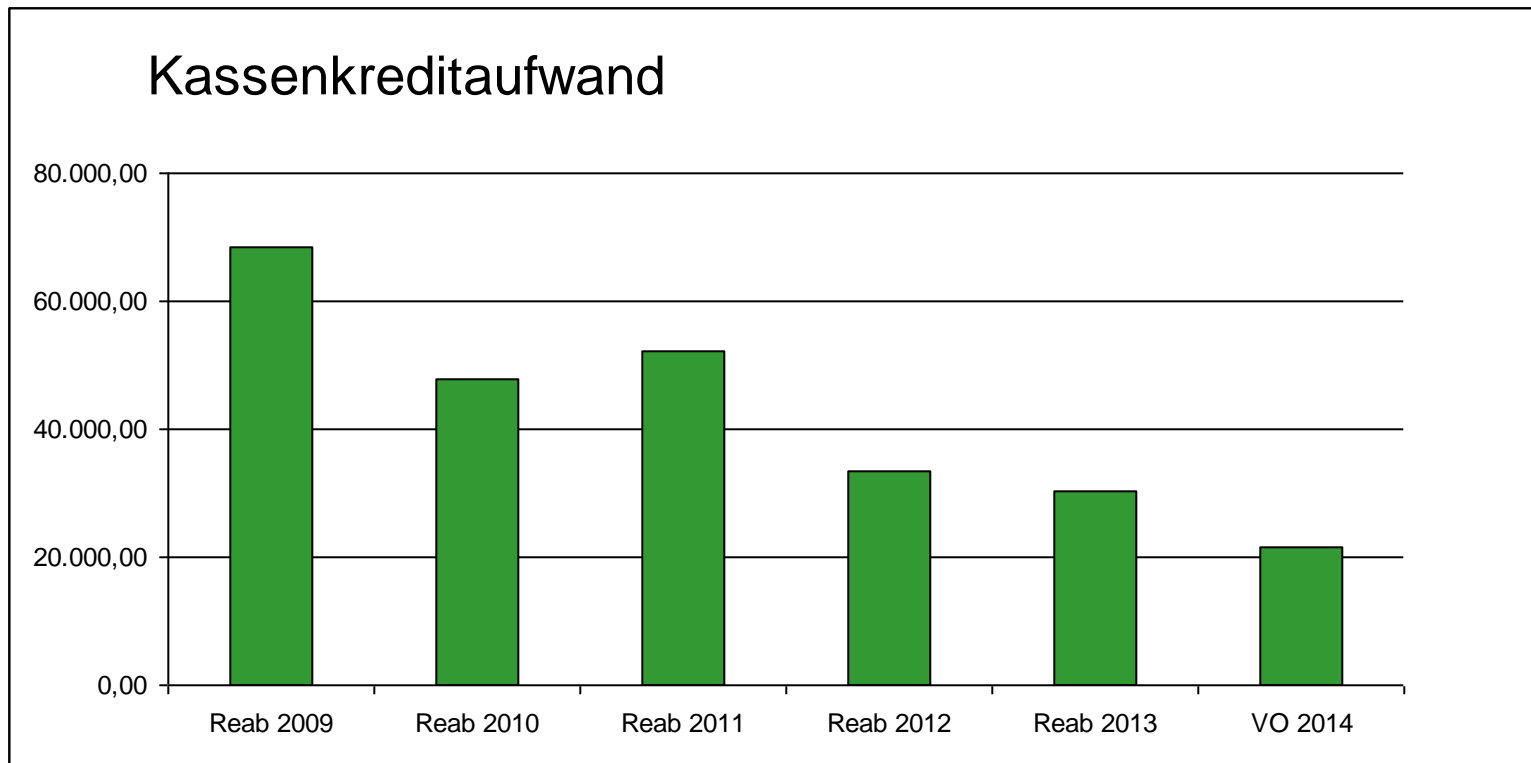


# Entwicklung der Ertragsanteile

## Entwicklung Ertragsanteile



# Synergien - Bankspesen / Zinsen



# Fragen:

Bürgermeister Mario Abl, MBA

03847/2255-222

[mario.abl@trofaiach.at](mailto:mario.abl@trofaiach.at)

Stadtdirektor Uwe Kroneis, MPA

03847/2255-260

[uwe.kroneis@trofaiach.at](mailto:uwe.kroneis@trofaiach.at)

[www.trofaiach.at](http://www.trofaiach.at)

[www.dieneuestadt.at](http://www.dieneuestadt.at)

***Zusammenkommen ist ein Beginn,  
Zusammenarbeiten ein Fortschritt,  
gemeinsam Ziele erreichen ein Erfolg.***