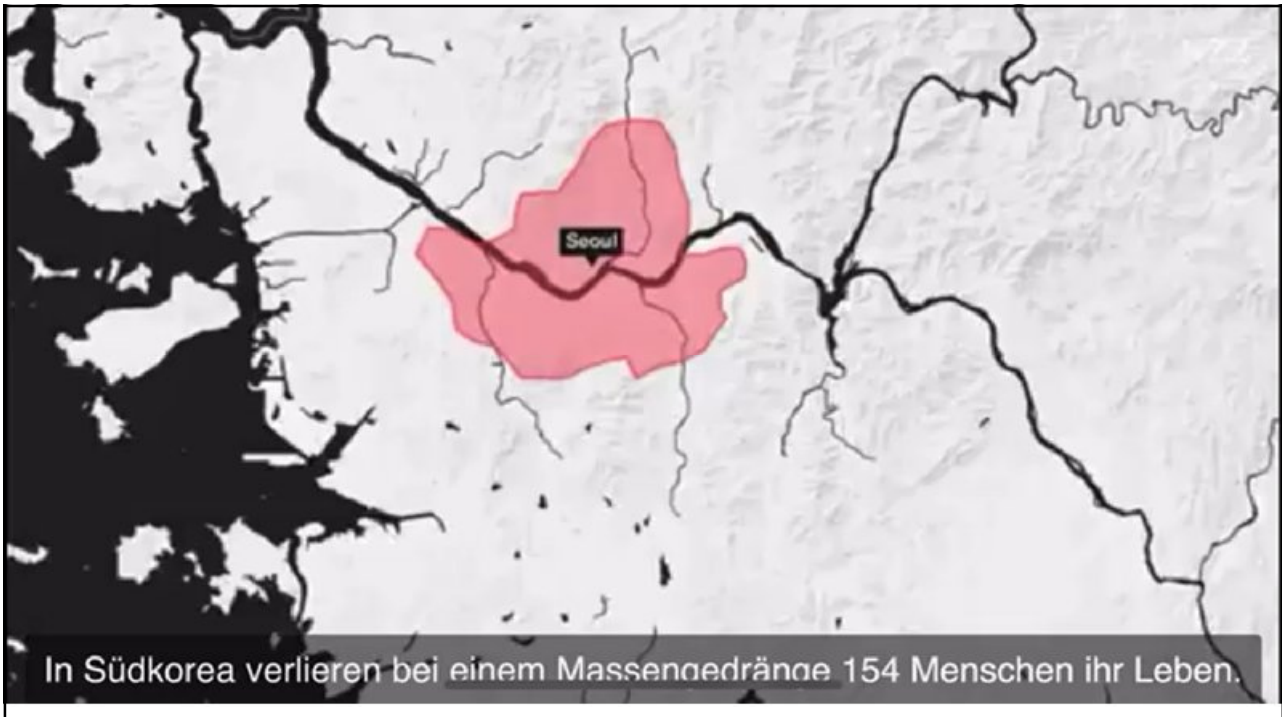


HERZLICH WILLKOMMEN

VERANSTALTUNGS- SICHERHEITSVERORDNUNG (VSVÖ)-Steiermark

17. Mai 2023
Dipl.-Ing. Christian Hofmann



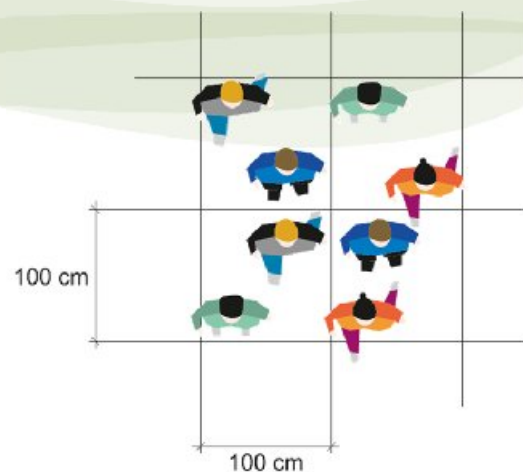
154 Tote in Seoul – Erkenntnisse für uns

- Ist die kritische Grenze in einer Menschenmenge einmal erreicht, kann dies schnell gefährlich werden.
- Unbehagen/Panik entsteht wenn Menschen - wie im Film gezeigt die Fähigkeit verlieren, sich nach eigenem Willen zu bewegen
- Wichtig ist daher vor allem Prävention um zu dichte Menschenansammlungen zu vermeiden
 - Am Veranstaltungsgelände
 - An Zu- und Ausgängen



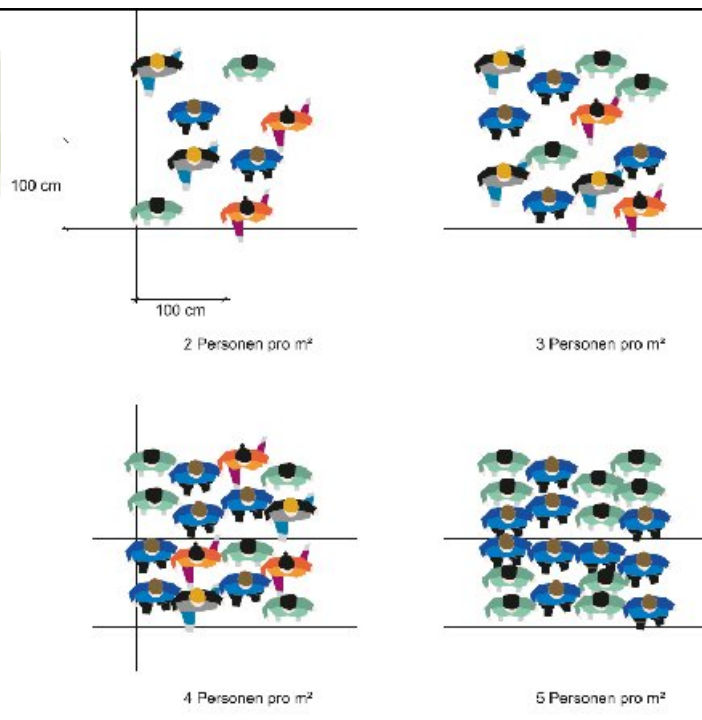
BEMESSUNGSFLÄCHE & TEILNEHMERDICHTE

- Bemessungsfläche: jene Fläche einer Veranstaltungsstätte, die dem Aufenthalt von Teilnehmerinnen/ Teilnehmern dient
- Teilnehmerdichte: Anzahl von Personen, bezogen auf die Bemessungsfläche



Teilnehmerdichte

- 2-4 Personen/m²
Geringes Risiko
- 6-10 Personen/m²
Hohes Risiko
- Analyse Seoul
7-9 Personen/m²



INHALTE HEUTE AUS VSVO 2014

- 2. Abschnitt – Teilnehmerdichte, Flucht und Rettungswege
 - § 3 Teilnehmerdichte
 - § 4 Grundsätze zu Flucht- und Rettungswegen
 - § 5 Bemessung der Flucht- und Rettungswege
 - § 6 Fluchtwegkennzeichnung
 - § 7 Gänge
- Lärm / Nachbarschaftsschutz
- Fragen
- Sonstige Praxistipps (Parkplätze, WCs, etc.)

VSVO 2014 (LGBl. Nr. 61/2014)

Die folgenden Folien stellen aus Gründen der Übersichtlichkeit eine unvollständige Darstellung der einzelnen Bestimmungen dar.

Im Einzelfall ist es notwendig ergänzende Information im Wortlaut der Verordnung nachzulesen!



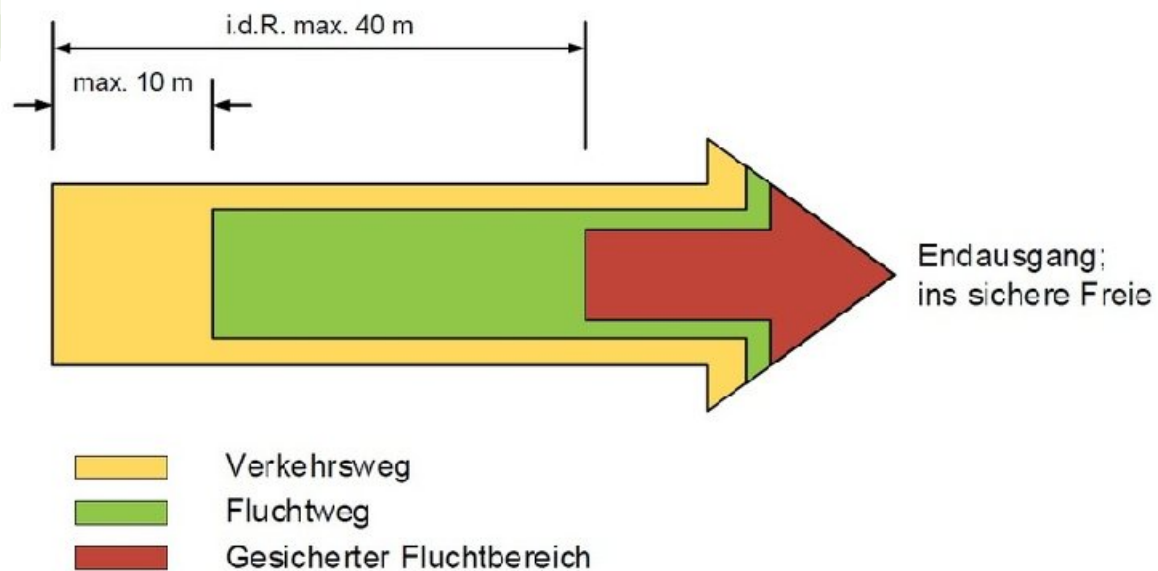
§3 - Teilnehmerdichte

- für Sitzplätze an Tischen: eine Person je m² Bemessungsfläche,
- für Sitzplätze in Reihen und Biertischgarnituren: zwei Personen je m² Bemessungsfläche,
- für Stehplätze: drei Personen je m² Bemessungsfläche
- für Stehplätze auf Stufenreihen: zwei Personen pro lfm Stufe
- bei Ausstellungsräumen: eine Person je m² Ausstellungsfläche

Praxistipp für Stehplätze: 2 Pers./ m² Raumfläche stimmt meistens



Verkehrsweg/Fluchtweg | Begriffsbestimmungen



§4 – Grundsätze zu Flucht und Rettungswegen

- Es gelten die Bestimmungen der OIB 4 (2015 -> 2019)
- §4(3): mehr als 120 Personen -> 2 Ausgänge
- §4(3): mehr als 120 Personen **pro Tür** -> „Panikstange“
- §4(11): Sicherheitsbereich zwischen Bühne und Publikum

Praxistipp: Rutschgefahr/Stoplpergefahr -> [arbeitsinspektion.gv.at](https://www.arbeitsinspektion.gv.at)



§5 – Bemessung der Flucht und Rettungswege (1)

- §5(1) Immer Höchstzahl der gleichzeitig anwesenden Personen
- §5(3) nicht länger als 40 Meter
- §5(4) lichte Durchgangsbreite **immer mindestens 120 cm**
 - » Bis 120 Personen 120 cm
 - » Mehr als 120 Pers.: +10 cm pro angefangene 10 Pers.
- §5(6) Sonderbestimmungen für Veranstaltungen im Freien

Praxistipp: 1 cm pro Person für die Erstbemessung

§5 – Bemessung der Flucht und Rettungswege (2)

§5(5) Türen im Verlauf von Fluchtwegen

	VSVO 2014	OIB 4 (2019)
»Bis 20 Personen	80 cm	-----
»Bis 40 Personen	90 cm	80 cm
»Bis 60 Personen	100 cm	-----
»Bis 80 Personen	-----	90 cm
»Bis 120 Personen	120 cm	100 cm
»Mehr als 120 Pers.:	+10 cm pro angefangene 10 Personen	

Praxistipp: Inkonsistenz beachten!!



§6 – Fluchtwegkennzeichnung

- Fluchtwege und Notausgänge müssen dauerhaft und gut sichtbar gekennzeichnet werden. Bei Veranstaltungen im Freien ist für Fluchtwege, die als solche gut erkennbar sind, keine Kennzeichnung erforderlich.
- Details zur Sicherheitsbeleuchtung liefern:
 - § 19 der VSVO in Verbindung mit
 - Tabelle 6 der OIB-Richtlinie 2 (2019)

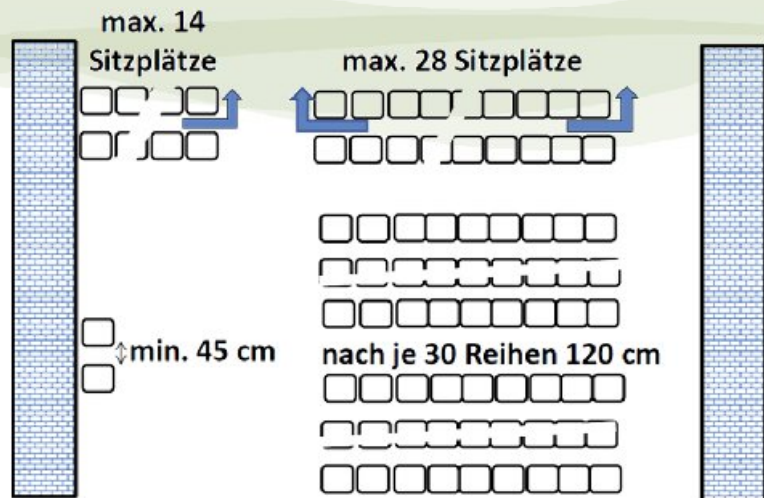
Praxistipp: individuelle Beurteilung der Sicherheitsbeleuchtung besonders im Freien erforderlich



§7 – Gänge (Bestuhlung/Möblierung)

Kinobestuhlung

- Lichte Durchgangsbreite 45 cm (im Freien 35 cm)
- Nach 30 Sitzreihen
-> 120 cm Abstand
- Max. 14 Sitzplätze vom Fluchtweg erreichbar (im Freien 20 Sitzplätze)



Praxistipp: Beim Möblieren unbedingt messen!



§23 – Bestuhlung

- (1) Bei mobiler Bestuhlung, die in mehreren Reihen aufgestellt wird, sind die einzelnen Stühle in den Reihen fest miteinander zu verbinden. [...]

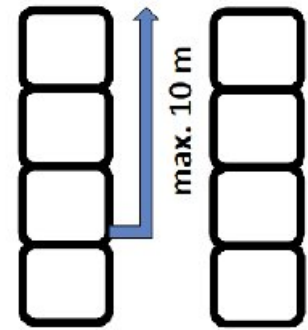
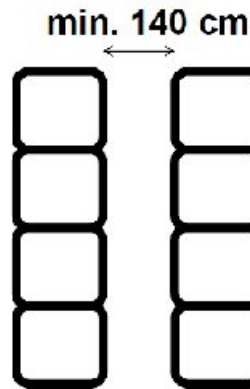
Praxistipp: Bei Bedarf mit Kabelbinder...



§7 – Gänge (Bestuhlung/Möblierung)

Tischbestuhlung

- Von jedem Tischplatz darf der Weg zu einem Gang (*Fluchtweg*) nicht länger als 10 m sein.
- Der Abstand zwischen Tischreihen darf 140 cm nicht unterschreiten



Praxistipp: Beim Möblieren unbedingt messen!



Danke für die Aufmerksamkeit!

Dipl.-Ing. Christian Hofmann
 Baubezirksleitung Südweststeiermark
 Referat Wasser, Umwelt und Baukultur
 Marburgerstraße 75, A-8435 Wagna
 Tel.: +43(0)3452/82097-640
 Mobil: +43(0)676/86643641
 Email: christian.hofmann@stmk.gv.at

